

SITUACIÓN DEFICIENCIAS DETERMINADAS PREVIO DURANTE POSTERIOR

DEPARTAMENTO:	ALTA VERAPAZ	MUNICIPIO:	CHISEC
NOMBRE DEL ESTABLECIMIENTO:	ESCUELA OFICIAL RURAL MIXTA	DIRECCIÓN DEL ESTABLECIMIENTO:	ALDEA SEJUX XUCTZUL
CÓDIGO DEL ESTABLECIMIENTO:	16-13-1690-43	FECHA:	3/09/2024



Foto1: LÁMINAS DETERIORADAS DEL ENTECHADO, QUE NECESITA SER SUSTITUIDO POR LÁMINAS TROQUELADAS.

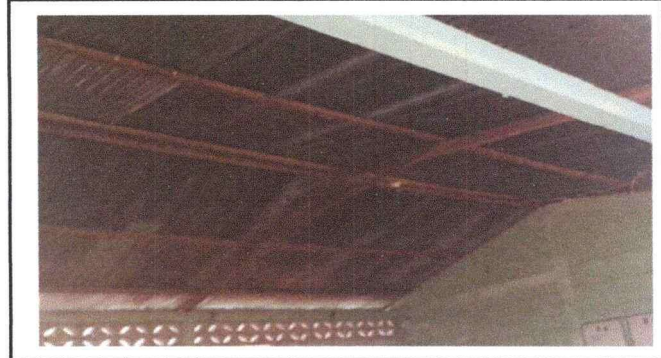


Foto 2: COSTANERAS OXIDADAS Y NECESITA SER LIJADA Y PINTADA.



Foto 3: CABLEADO DEL SISTEMA ELECTRICO EN MAL ESTADO, NECESITA SER REPARADOS.



Foto 4: MALLA EN MAL ESTADO EN LAS VENTANAS DE COCINA, NECESITA SER CAMBIADA POR BALCONES DE METAL.







Foto 5: MURO DE CONTENCIÓN EN MAL ESTADO QUE NECESITA SER REPARADO CON FUNDICIÓN.



Foto 6: AULAS CON PUERTA SEMIABIERTAS POR CHAPAS EN MAL ESTADO QUE REQUIERE CAMBIOS

Observación: Si es necesario se pueden agregar hojas adicionales y actualizar el número de hojas.

 Firma y sello del Presidente de la O.E.R.M. 	 Firma y Sello Director Centro Educativo Público 
---	---